



REMA
SYSTEM

... pro elektroodpad bez dopadu

O nás

Jsme kolektivní systém zabývající se ochranou životního prostředí zabezpečením recyklace elektrických a elektronických zařízení. Již od roku 2005 zajišťujeme našim klientům odborné a komplexní řešení pro plnění legislativních povinností v oblasti uvádění elektrozařízení na český trh a **zpětného odběru odpadních elektrozařízení**.

V rámci celé České republiky zajišťujeme organizaci zpětného odběru odpadních elektrozařízení, jejich třídění, přípravu k opětovnému použití, recyklaci a materiálovému využití. Zaměřujeme se na komplexní **řešení pro všechny skupiny elektrozařízení**.

Jsme držiteli certifikátů
ISO 9001:2015 a ISO 14001:2015.



 **REMA**
SYSTEM

Naše služby

Dovozcům a výrobcům elektrozařízení nabízíme **komplexní řešení zákonných povinností**.

Následně zajišťujeme **zpětný odběr** a opětovné využití či recyklaci odpadních elektrozařízení.

Naším zákazníkům, zejména obcím, firmám, zpracovatelům a školám, nabízíme nejen odvoz odpadních elektrozařízení, ale také **expertní podporu a poradenství**. To se týká i podpory při komplexním nastavení systému zpětného odběru odpadních elektrozařízení.

Nabízíme také metodické vedení a přípravu podkladů pro kontroly.

Mimo to zajišťujeme **jednorázové akce typu sezónních svozů**. Objednávky svozů odpadních elektrozařízení probíhají **jednoduše online**. Vlastní svoz realizujeme obvykle do deseti pracovních dní.

Součástí našich aktivit je také **osvětová činnost**, v rámci které edukujeme nejen naše klienty, ale také děti a širokou veřejnost v oblasti správného nakládání s odpadními elektrozařízeními.



Dovozci
a výrobci



Města
a obce



Firmy
a prodejci



Školy



Veřejnost



Sběrny
a zpracovatelé

19 let

na trhu

21 800+

sběrných
míst

68 %

míra zpětného
odběru

96 %

míra recyklace
a materiálového
využití

224 500+

tun vysbíraných
odpadních
elektrozařízení

45

partnerských
zpracovatelských
zařízení

12 500+

zákazníků
pro zpětný
odběr





Výhody spolupráce s námi



Reporting

Údaje o zpětném odběru předáváme elektronicky na Ministerstvo životního prostředí.



Kompetentnost

Jsme oprávněnou osobou z pohledu zákona č. 542/2020 Sb., o výrobcích s ukončenou životností.



Administrativa

Automaticky vystavujeme potvrzení o ekologické likvidaci.



Finanční benefit

Odpadní elektrozařízení odvážíme zdarma.



Výpočet environmentální úspory

Poskytujeme environmentální vyúčtování. Vyčísľujeme úspory energie, vody, ropy či CO₂.



Sociální odpovědnost

Při zpracování elektroodpadů spolupracujeme s chráněnými dílnami.

Environmentální vyúčtování

V rámci ESG agendy našim zákazníkům pravidelně vystavujeme jejich environmentální vyúčtování za uplynulý rok.

Společnosti díky vyúčtování znají přesnou úsporu elektrické energie, hmotnost uspořených primárních surovin, vody či ropy nebo množství CO₂, které díky recyklaci nebylo vypuštěno do atmosféry.

Za rok 2023 od nás své environmentální vyúčtování obdrželo přes **1800 našich zákazníků**, kteří jej mohou využít při prezentování svých ESG aktivit či jako datový podklad pro svůj ESG reporting.

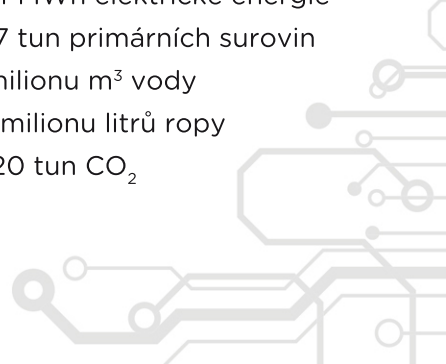
Environmentální vyúčtování REMA Systém, a.s., za rok 2023:

Díky kvalitní síti míst zpětného odběru a spolupráci s pečlivě vybranými zpracovateli se nám, ve spolupráci s našimi zákazníky, podařilo v roce 2023 dosáhnout významných environmentálních úspor.

Celkový zpětný odběr odpadních elektrozařízení prostřednictvím naší sběrné sítě překročil v roce 2023 množství **29 998 tun**.

Ušetřili jsme více než:

- 11894 MWh elektrické energie
- 18107 tun primárních surovin
- 4,8 milionu m³ vody
- 20,3 milionu litrů ropy
- 48620 tun CO₂





Služby pro dovozce a výrobce

Dovozcům a výrobcům nabízíme komplexní **řešení zákonných povinností**, které pro ně vyplývají ze Zákona o výrobcích s ukončenou životností č. 542/2020 Sb. a Vyhlášky o podrobnostech nakládání s některými výrobky s ukončenou životností č. 16/2022 Sb.

U zákonných povinností, které není možné přenést na kolektivní systém, poskytujeme informační a legislativní podporu.

Výhody spolupráce:

- Nejjednodušší způsob plnění zákonných povinností
- Minimalizace nákladů
- Řešení pro všech šest skupin elektrozařízení
- Hustá síť sběrných míst po celé České republice
- Informační a legislativní podpora
- Zajištění povinností výrobců a dovozců baterií ve spolupráci s REMA Battery

Vybrané reference:



ATComputers



KONICA MINOLTA



Mountfield



PHILIP MORRIS ČR





Služby pro obce

Naše služby mohou využít **všechny obce a města v České republice** bez ohledu na svou velikost, počet obyvatel či lokalitu.

Každá obec se může rovněž zdarma zapojit do projektu **Zelená obec**. Obyvatelé mohou elektrozařízení odkládat do sběrného boxu, který obecní úřad umístí na vhodném místě. Obcím pomáháme také s organizací jednorázových sběrových akcí.

Výhody spolupráce:

- Zřízení místa zpětného odběru
- Poskytnutí sběrných nádob
- Objednávky svozů online
- Odvoz obvykle do deseti pracovních dní
- Potvrzení o ekologické likvidaci
- Výpočet environmentální úspory
- Zajištění zpětného odběru odpadních baterií ve spolupráci s REMA Battery

Vybrané reference:



město
Bohumín



město
Čáslav



město
Sedlec-Prčice



obec
Čerčany



obec
Radim



obec
Smečno



obec
Tišice



obec
Tučapy



Služby pro firmy

Firmám nabízíme nejen odvoz odpadních elektrozařízení, ale také **expertní podporu a poradenství**, včetně pomoci s komplexním nastavením systému zpětného odběru a třídění odpadních elektrozařízení.

Firmy se také mohou zdarma zapojit do projektu **Zelená firma** a umožnit svým zaměstnancům bezplatně odevzdat odpadní elektrozařízení k recyklaci. Do projektu je již zapojeno přes 2 500 firem v České republice.

Výhody spolupráce:

- Zpětný odběr odpadních elektrozařízení, včetně evidence
- Bezplatné svozové služby
- Objednávky svozů online
- Odvoz obvykle do deseti pracovních dní
- Potvrzení o ekologické likvidaci
- Výpočet environmentální úspory
- Zajištění zpětného odběru odpadních baterií ve spolupráci s REMA Battery

Vybrané reference:





Služby pro školy

Všechny školy, od mateřských až po univerzity, se s námi mohou zpětným odběrem podílet na **ekologické likvidaci** odpadních elektrozařízení.

Školy se také mohou zdarma zapojit do projektu **Zelená škola**, který si klade za cíl posilovat ekologické cítění dětí. Součástí projektu je certifikovaný vzdělávací program **Odpad není k zahazení** pro děti od 6 do 15 let, který je školám k dispozici zcela zdarma.

Výhody spolupráce:

- Zpětný odběr odpadních elektrozařízení
- Bezplatné svozové služby
- Poskytnutí sběrných nádob
- Objednávky svozů online
- Odvoz obvykle do deseti pracovních dní
- Potvrzení o ekologické likvidaci
- Výpočet environmentální úspory
- Zajištění zpětného odběru odpadních baterií ve spolupráci s REMA Battery

Vybrané reference:





Služby pro sběrný a zpracovatele

Sběrnám a zpracovatelům umožňujeme uzavřít smluvní **partnerství bez ohledu na jejich velikost či lokalitu**. Nabízíme spravedlivé podmínky a výši příspěvků, která se odvíjí výhradně od hmotnosti a typu zpětně odebraných odpadních elektrozařízení.

Spolupráce vychází ze zákona č. 542/2020 Sb., o výrobcích s ukončenou životností, a je **vždy na smluvní bázi**. V rámci zpracovatelského řetězce se sledují a reportují pouze zákonem požadované údaje.

Výhody spolupráce:

- Zpětný odběr všech druhů odpadních elektrozařízení
- Zřízení veřejného místa zpětného odběru
- Odborné poradenství
- Finanční příspěvek
- Poskytnutí sběrných nádob
- Objednávky svozů online
- Odvoz obvykle do deseti pracovních dní
- Potvrzení o ekologické likvidaci
- Zajištění zpětného odběru odpadních baterií ve spolupráci s REMA Battery





Služby pro veřejnost

Zakládáme si na **ohleduplném chování vůči životnímu prostředí**.

Občanům přinášíme možnosti, jak se jednoduše, bezplatně a ekologicky zbavit jejich starých odpadních elektrozařízení.

K dispozici jsou jim dva stěžejní projekty: Bud' líný a Chytrá recyklace.

Projekt **Bud' líný** je bezplatná služba, která nabízí **odvoz elektrozařízení z domácnosti**.

Svozy odpadních elektrozařízení realizujeme ze všech lokalit, obcí, městských obvodů a městských částí v České republice. Občané si svoz odpadních elektrozařízení mohou objednat jednoduše online na stránkách **www.budliny.cz**.

Veřejnosti je určen také projekt Chytrá recyklace, který se skládá z bezplatné telefonní linky a vzdělávacího webu. **Na lince Chytré recyklace (800 976 679)** proškolení operátoři poskytují informace o nejbližším místě, kde lze bezplatně odevzdat odpadní elektrozařízení.

Na webových stránkách projektu najdou děti i dospělí řadu užitečných informací o správném nakládání s odpadními elektrozařízeními. Nechybí zde videa ze zpracovatelských závodů, praktické rady a tipy či hravé online úkoly. Více informací najdete na **www.chytrarecyklace.cz**.

Naše projekty



Zelená firma®

Projekt nabízí **firmám a jejich zaměstnancům** možnost bezplatného odevzdání odpadních elektrozařízení nejen prostřednictvím sběrného boxu v jejich firmě.

www.zelenafirma.cz



Zelená obec®

Odpadní elektrozařízení z domácností mohou **obyvatelé obce** odkládat do sběrného boxu na obecním úřadě. Projekt umožňuje také odvoz objemnějších elektrozařízení.

www.zelenaobec.cz



Zelená škola®

Školy zapojené do projektu obdrží sběrný box na odpadní elektrozařízení a bezplatný vzdělávací program pro mateřské a základní školy s názvem **Opad není k zahození.**

www.zelenaskola.cz



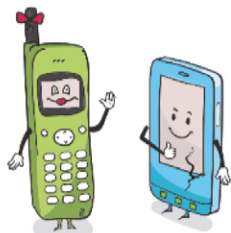
Projekt **Buď líný** umožňuje občanům pohodlně se zbavit odpadních elektrozařízení. Jedná se o službu bezplatného odvozu odpadních elektrozařízení přímo z domácnosti.

www.budliny.cz

**CHYTRÁ
RECYKLACE**

Cílem projektu je **edukace a pomoc veřejnosti** v oblasti zodpovědného nakládání s odpadními elektrozařízeními. Součástí projektu jsou vzdělávací webové stránky a bezplatná telefonní linka.

www.chytrarecyklace.cz



Vzdělávací program **Odpad není k zahzení** pro MŠ a ZŠ je rozdělen podle věku dětí a je školám k dispozici zdarma. Součástí jsou metodiky, pracovní listy i online úkoly.

www.odpadnenikzahozeni.cz



Základní fakta o elektrozařízeních

Všechny spotřebiče, které fungovaly nebo fungují na elektrický proud či baterie a již dosloužily svému účelu, nazýváme odpadními elektrozařízeními.



Elektrozařízení jsou označena symbolem přeškrtnuté popelnice a nepatří do směsného odpadu. Jedná se o výrobky s ukončenou životností, které podléhají zpětnému odběru.

Elektrozařízeními jsou



Zařízení pro tepelnou výměnu

(ledničky, mrazničky, klimatizace, tepelná čerpadla apod.)



Obrazovky a monitory

(televize, monitory, obrazovky, notebooky, LCD fótorámečky apod.)



Světelné zdroje

(žárovky, zářivky, LED žárovky a LED lampy, halogenové výbojky apod.)



Velká zařízení

(pračky, sušičky, myčky, el. trouby, el. nebo kombinované sporáky, el. varné desky, velké tiskárny, kopírky či solární panely apod.)



Malá zařízení

(varné konvice, žehličky, mikrovlnky, vysavače, kamery, holicí strojky, elektrické kartáčky apod.)



Malá IT a telekomunikační zařízení

(mobilní telefony, GPS navigace, kalkulačky, routery, tablety, tiskárny apod.)



VÍTE, ŽE... s námi můžete odevzdávat k recyklaci i odpadní baterie a akumulátory?

Jejich zpětný odběr zajišťujeme na území celé České republiky ve spolupráci s kolektivním systémem **REMA Battery**.

Zajímavosti o odpadních elektrozařízeních

- Odpadní elektrozařízení jsou nejrychleji rostoucím druhem odpadu na světě. Jejich množství roste až třikrát rychleji než běžný komunální odpad.
- Recyklací odpadních elektrozařízení získáme velké množství surovin, ze kterých byly původně vyrobeny. Například míra opětovného **využití kovů získaných z vysloužilých mobilů činí více než 90 %**. Jeden mobilní telefon obsahuje průměrně až 17 vzácných kovů.
- Recyklace má smysl. Například **v tuně mobilů se nachází asi 300 až 350 gramů zlata**. Oproti tomu ve zlatonosné primární hornině jenom 5 gramů na jednu tunu.
- Elektrozařízení obsahují kromě cenných látek také látky **nebezpečné pro životní prostředí i lidské zdraví**, které při neodborném nakládání mohou zamořit půdu, vodu i ovzduší.
- Třídění odpadních elektrozařízení vytváří pracovní místa pro občany znevýhodněné na trhu práce. Zpracovatelské závody zabývající se recyklací vysloužilých elektrozařízení dlouhodobě spolupracují s tzv. chráněnými dílnami. Jde zejména o demontáže elektrozařízení, které nelze zpracovat jinak než ručně.
- K recyklaci je nutné předávat nejen odpadní elektrozařízení, ale také odpadní baterie a akumulátory. **Baterie obsahují toxické látky**, zejména těžké kovy jako rtuť, kadmium a olovo, které při úniku do okolí ohrožují životní prostředí a jsou toxické i pro člověka.



VÍTE, ŽE... recyklaci odpadních elektrozařízení jste si už zaplatili?

Součástí ceny každého nového elektrospotřebiče je **recyklační příspěvek**, který musí být uveden viditelně na prodejním dokladu a je určen na financování sběru a ekologického nakládání s odpadním elektrozařízením.

Jak odevzdat elektrozařzení k recyklaci?



**Nenakupují
nový spotřebič**



Odvezte je do sběrného dvora.



Vhodte je do kontejneru
na vysloužilé elektro.



Odevzdejte je v místech
zpětného odběru.



Nechte si je zdarma odvézt
s naší bezplatnou službou
Bud' líný: www.budliny.cz.



**Nakupují
nový spotřebič**



Kamenná prodejna

Při nákupu nového spotřebiče
odevzdejte v prodejně zdarma
i ten starý, takzvaně kus za kus.
Prodejci elektrozařzení mají
povinnost zpětného odběru
danou zákonem.



Elektronický obchod

Při nákupu spotřebiče
na e-shopu si nechte staré
elektrozařzení odvézt rovnou
s dovozem nového. Podmínky
odvozu starého spotřebiče
najdete na webových
stránkách prodejce.



**VÍTE, ŽE...
vzniku elektroodpadu
může předcházet každý z nás?**

Nakupujte nové spotřebiče jen tehdy, když je opravdu potřebujete.
Využívejte půjčovny, opravárny, bazary či reuse centra. Před vyhozením
nepotřebného, ale funkčního spotřebiče jej zkuste prodat nebo darovat.

Jsme tady pro vás

REMA Systém, a.s.
Antala Staška 510/38
140 00 Praha 4 - Krč

+420 225 988 001
+420 225 988 002
info@rema.cloud




www.rema.cloud