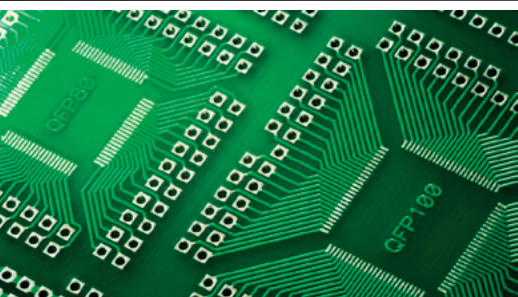


REMA ZPRAVODAJ

POHODLNÁ RECYKLACE ELEKTROZAŘÍZENÍ, BATERIÍ A SOLÁRNÍCH PANELŮ

PROSINEC 2013



Obsah

2 Novinky v projektu Bud' líný

Sběrové akce ve spolupráci s městy a obcemi.

3 Trash Made

Šperky z elektroodpadu letos již po páté na Designbloku.

4 O REMA PV Systém

S Helenou Řepovou, členkou představenstva.

5 Zelená firma

Průzkum spokojenosti zákazníků.

Editorial

Vážení čtenáři,

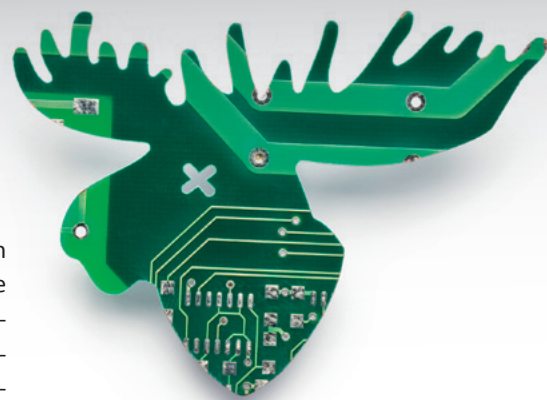
letošní Vánoce se pomalu blíží, v troubách se začíná péci cukroví a v tajných skrýších se kupí první kouzelné balíčky. A to je ta správná chvíle ohlédnout se zpátky a zavzpomínat na uplynulé pololetí, které se blíží do finíše, a tak trochu ho i zhodnotit.

Klidně se usadte a otevřete naše **druhé letošní vydání Rema Zpravodaje**. Můžete si uvařit horkou kávu nebo čaj a společně s námi se nechat inspirovat tipy na recyklované vánoční dárky z kolekce **Trash Made**, které Vás budou provázet celým prosincovým vydáním.

A když už jsme tak příjemně a poklidně začali, budeme v tomto duchu pokračovat, protože jako jedni z mála Vám budeme v dalším článku radit: „**Bud' líný**“. Ne, není to žert, s námi si to můžete dovolit a přitom se doma zbavit veškerého elektroodpadu a baterií, který do vánočně nazdobeného bytu či domku nepatří.

Těšit se také můžete na celou řadu užitečných informací o výhodách nového informačního systému, který byl spuštěn 19. 8. 2013, a pro Vás bude znamenat hlavně usnadnění při objednávání svozu vysloužilých elektrozařízení.

Již jsme se přiblížili k samotným Vánocům. Doma máte uklizeno, stihli jste i odpočinek s kávou a blíží se rozbalování dárků. **Mobilní**



telefon patří posledních 15 let mezi nejoblíbenější vánoční dárky a nebude tomu jinak ani letos. Věděli jste ale, že v České republice se jich ročně recykluje jen pouhých 5%? Až si vychutnáte radost a překvapení z rozbalení svého nového mobilního telefonu, vzpomeňte si na to, že stejnou radost můžete udělat, pokud ten starý a nepotřebný odnesete do některé ze zoologických zahrad a vhodíte jej do tubusu k tomu určenému. Nejen, že bude ekologicky zlikvidován, ale pomoc gorilám nížinným Vás určitě zahřeje a ještě si užijete se svými blízkými krásnou procházku.

A na závěr jeden dárek také od nás. Nezapomeňte si vyluštit **křížovku**, kterou najdete v sekci „Klientské oddělení“. Za její úspěšné vyřešení bude jeden z Vás odměněn.

Naši milí čtenáři, přejeme Vám, aby letošní Vánoce byly co nejkrásnější, chvíle klidu a pocity štěstí co nejdelší. A pak, v novém roce, ať Vám vyjde vše, co si přejete. Snad k tomu přispěje i náš tým.

Tým REMA

Spolupráce s městy a obcemi v rámci projektu Buď líný

Novinkou v projektu Buď líný jsou sběrové akce, pořádané ve spolupráci s obcemi a městy nebo jejich městskými částmi.



Městská část Praha 17 a REMA Systém připravili pro občany Řep akci

17 PRAHA-ŘEP **REMA**

SWOZ ELEKTROODPADU a BATERIÍ

ZDARMA Vám svezeme monitory, televize, pračky, ledničky, mikrovlnky, drobná a další zařízení, která fungují na elektrický proud nebo baterie, včetně baterií, CD, DVD a tonerů

Objednejte si svoz v rámci projektu „Buď líný“ telefonicky na 840 550 650

- zvýhodněné podmínky platí v termínu 8. 4. – 19. 4. 2013
- přímo z domácnosti dle individuální domluvy
- minimální váha objednávky je 25 kg

nebo využijte 20. 4. 2013 svoz z následujících sběrných míst dle harmonogramu (bez omezení hmotnosti)

1. ulice Čistovická 67 - kontejnerová stání	9:00 - 9:15	6. parkoviště v ul. Drahoňovského – u podzemních garáží č. p. 1192/4	9:00 - 9:15
2. ulice Čistovická x Třanovského - kontejnerová stání	9:30 - 9:45	7. ulice Galandova 5 - kontejnerová stání	9:30 - 9:45
3. ulice Čistovická - u DDM	10:00 - 10:15	8. ulice Kristiánova x Severýnova - kontejnerová stání	10:00 - 10:15
4. ulice U Borovické x Na Bělohorské pláni	10:45 - 11:00	9. ulice Hofbauerova - parkoviště	10:45 - 11:00
5. ulice Na Fialce II - kontejnerová stání	11:30 - 11:45	10. ulice Mrkvičkova 32 - kontejnerová stání	11:30 - 11:45

Je možné domluvit jiný čas i místo nakládky přímo s řidičem v den pořádání svozu do 12:00 na telefonním čísle 736 228 244 (v okolí stanovišť 1. - 5.) a na čísle 733 521 388 (v okolí stanovišť 6. - 10.)

www.repy.cz | www.remasystem.cz | www.budliny.cz

Sběrová akce je oproti standartním podmínkám vždy v dané lokalitě zvýhodněna, tedy **váhový limit je pro objednávky svozů volně loženého elektroodpadu snížen ze 150kg na pouhých 25 kg.**

Tato exkluzivní nabídka ovšem platí pouze ve stanoveném termínu - nejčastěji 14 dnů, kdy je možné založit objednávku a svoz přímo z pohodlí vaší domácnosti a navíc zcela zdarma. Od začátku roku byly tyto sběrové akce uspořádány v 10 obcích, a to například Praha - Řepy, Slavkov u Brna, Tábor nebo Kyjov.

Celkem bylo 86 založených objednávek na svoz, ve kterých se dohromady z domácností vysbíralo **14 500kg elektroodpadu a průměrná objednávka činila 170kg**, což je pro představu lednice, pračka, televize a mikrovlnná trouba. Nejaktivnější byli občané ve městě Tábor, kde se podařilo svézt přes 5 tun vysloužilých

elektrospotřebičů a řadíme je tedy na pomyslné 1. místo.

Sběrové akce jsou velmi pozitivně hodnoceny. Nejčastěji tuto službu uvítají seniři, protože možnosti, jak se elektroodpadu jednoduše a ekologicky zbavit, příliš nemají. Vzhledem k úspěšnosti hodláme v těchto akcích pokračovat a třeba se Vaše obec v příštím roce rozhodne, že její občané mohou být líní. Více informací na www.budliny.cz.

REMA **Možnosti svozů elektrozařízení a baterií**

BALÍKOVÝ SWOZ DO 150 KG	SWOZ NA 150 KG	SWOZ NA 150 KG	SWOZ NA 150 KG	VLASTNÍ ODVOZ BEZ LIMITU
Balík elektrozařízení	Balík Zelená firma Balík Zelená obec Balík Zelená škola	Balík baterie	Svoz nad 150 kg	Vlastní odvoz
malé spotřebiče - varná konvice, kávovar, mobilní telefon, baterie, zářivka...	malé spotřebiče - varná konvice, kávovar, mobilní telefon, baterie, zářivka...	baterie a akumulátory	velké, malé spotřebiče - počítač, monitor, lednice, TV, šikárna...	malé, velké spotřebiče, baterie a akumulátory
Typ objednávky	Typ objednávky	Typ objednávky	Typ objednávky	Typ objednávky
Typ spotřebičů	Typ spotřebičů	Typ spotřebičů	Typ spotřebičů	Typ spotřebičů
Typ balení	Typ balení	Typ balení	Typ balení	Typ balení
Typ spolupráce	Typ spolupráce	Typ spolupráce	Typ spolupráce	Typ spolupráce

Pozn.: Smlouva spolupráce v rámci projektu: Místo společného odběru elektrozařízení a baterií: Zelená firma, Zelená škola, Zelená obec. Uvedená odpověď je ilustrativní, Rema realizuje odvoz všech elektrozařízení zm. oddělení, vše* se fungovalo na elektrický proud nebo baterie.



System pro sběr, svoz a zpracování elektrozařízení a baterií Vám přináší tyto hlavní změny a novinky:

- sjednocení služeb pro občany a firmy – např. snížení váhového limitu na 150 kg
- zákazník je informován e-mailem o většině provedených kroků v rámci nového systému REMA, stav objednávek se mapuje od založení až po zvážení, včetně e-mailového zaslání potvrzení o ekologické likvidaci
- možnost ovládat více firem pomocí jednoho účtu, včetně jejich kompletní administrace
- zvýšení bezpečnosti systému
- přibyla možnost samostatného objednání krabic
- nová grafická úprava

Logistické oddělení

Velké Kunratické 1570/3a
148 00 Praha 4

- zajišťuje zpracování objednávek a svozy elektrozařízení od zákazníků ke zpracovateli
- zajišťuje kompletní zákaznický servis včetně související administrativy
- vydává potvrzení o ekologické likvidaci
- má na starosti smluvní vztahy s dopravci a zpracovateli
- distribuuje sběrné boxy pro projekty Zelená firma, obec a škola
- eviduje množství zpětně odebraných a zpracovaných OEEZ

+420 225 988 001
logistika@remasystem.cz

Trash Made opět na Designbloku

Trash Made letos již po páté představil novinky na **Designbloku**. Na mezinárodní přehlídce současného designu se objevila nová kolekce „Shiny“ inspirovaná tvarem dešťových kapek. Unikátní šperky byly vytvořeny z **pevných disků**, vyjmutých ze serverů a počítačových pamětí. Inovace se dočkala také kolekce „Čaro“ tvořená **fóliemi z LCD monitorů**. Ústředním tématem expozice bylo propojení přírodních motivů s technickými materiály. Zahalení celé instalace do kokonu symbolizovalo nový život - nový život pro staré elektro-přístroje. Trash Made se prezentoval v Kafkově domě, v místnosti č. 128.



Seminář nejen pro Zelené firmy

V říjnu proběhl čtvrtý ročník semináře s tématem **Vývojové trendy v oblasti vysloužilých elektrozařízení a odpadového hospodářství**. Čtvrtý ročník se konal poprvé na Moravě, na Ústavu zemědělské, potravinářské a environmentální techniky Agronomické fakulty Mendelovy univerzity v Brně. Sál zaplnilo **60 účastníků, kteří si zde mohli vyslechnout 8 přednášek**.

Semináře propojoval zpětný odběr s oblastí vědy, výzkumem a odbornou praxí.

První příspěvek se zabýval zkušenostmi ČIŽP s oblastí nakládání s odpady z komodit podléhajících zpětnému odběru. Účastníci byli informováni o aktuálních problémech a o možnostech jak rychle a efektivně sjednat nápravu v dané oblasti. V návaznosti na uvedené problémy byl představen Regionální integrovaný (inte-

ligentní) systém nakládání s odpady v oblasti Mikulova a okolí, který názorně demonstroval soulad dodržení legislativních zásad a zároveň snížení provozních nákladů obce za poslední 3 roky v odpadovém hospodářství. Specifické odpady ze zdravotnictví byly dalším, neméně zajímavým tématem k odborné diskuzi, včetně oblasti chemických látek. Před polední pauzou byl dán prostor Mendelově univerzitě, která prezentovala možnosti využití rentgenofluorescenčního analyzátoru v odpadovém hospodářství. Přednáška byla zároveň doplněna o komentovanou prohlídku speciálních laboratoří univerzity.

Odpolední program byl zahájen tématem Logistika zpětného odběru elektrozařízení a možnosti opětovného použití zpětně odebraných výrobků. Požadavky zákazníků nejen na logistické služby, optimalizaci systému a celkový vývoj společnosti REMA od roku 2005 byl prezentován v dalším příspěvku. Systém zabezpečení odpadového hospodářství ve společnosti Siemens, s.r.o., o. z. Industrial Turbomachinery reprezentoval praxi. Závěr semináře patřil podnikové ekologii firem, konkrétně představení komplexního řízení dle příslušných předpisů všech oblastí týkající se životního prostředí.

Vysloužilá technika na prknech Divadla v Dlouhé

Rádi jsme pomohli zapůjčením vysloužilé techniky při přípravě nové rodinné inscenace „**O líné babičce**“. Premiéra představení proběhla 23. listopadu 2013 v **Divadle v Dlouhé**. V loňském roce jsme podpořili také představení „Kabaret Kainar - Kainar“.



Zelená škola



Elektrospotřebiče patří do skupiny dáreků, které se nejčastěji objevují pod vánočním stromčkem. Proto jsme připravili pro naše Zelené školy letáček, radící žákům i učitelům, jak naložit s elektroodpadem a zbylými bateriemi, které se doma po Vánocích mohou objevit.

Marketingové oddělení

Velké Kunratické 1570/3a
148 00 Praha 4

- zajišťuje smluvní projekty Zelená škola, Zelená firma, Zelená obec
- komunikuje s médii
- nabízí legislativní poradenství
- podporuje environmentální vzdělání a výchovu
- podílí se na dalších ekologických projektech a aktivitách
- snaží se šířit myšlenku recyklace prostřednictvím projektu Trash Made
- public relations

+420 225 988 001
marketingove@remasystem.cz

REMA PV Systém

REMA PV Systém oslavila první rok své činnosti. Rok to byl turbulentní, především z důvodů chybějící legislativy, která by určovala pravidla hry pro zúčastněné strany.

Bez ohledu na legislativní zdržení v současnosti zajišťujeme plnění zákonné povinnosti pro téměř 3500 provozovatelů solárních elektráren a z hlediska trhu dosahujeme čtvrtinového podílu.

Snadné splnění zákonné povinnosti usnadnila provozovatelům především jednoduchá online registrace, která urychlila celý proces tak, aby všichni mohli dostat zákonnému datu 30. 6. 2013.

Pro naše zákazníky - provozovatele, kteří měli vydanou licenci do 1. 1. 2013, jsme připravili kalkulačku recyklačního poplatku a zároveň i bonusový program, k němuž se chystáme zveřejnit další nabídku – 10% slevu na služby poradenské firmy Czech Info Energy.

Z hlediska nastavení legislativy jsme iniciovali vznik pracovní skupiny, která si klade za cíl shromáždění veškerých podkladů k možnosti nastavení optimální (férové) výše recyklačního poplatku ve vztahu k objektivnímu riziku, že s panely nebude naloženo dle zákona o odpadech včetně rozlišení mezi tzv. střechaři (malé instalace) a velkými elektrárnami.

Pro výrobce a dovozce jsme připravili nastavení služby tak, aby bylo snazší řešit likvidaci, která proběhne za 20 a více let skrze dobrovolnou registraci elektrárny, která je uvedena do provozu po 1. 1. 2013.

V momentě likvidace dojde k informování i původního výrobce, který tak bude mít přehled, jak je s jeho panely nakládáno a může provozovateli poskytnout novou nabídku.

REMA PV tak pokračuje v tradici REMA a přináší na trh nová řešení pro svoje klienty.

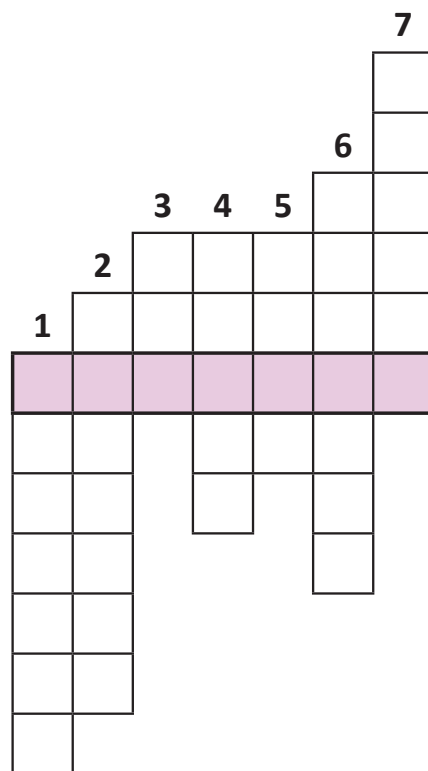
Ing. Helena Řepová
www.remapvsystem.cz

Soutěž!

Vyluštěte křížovku a z její tajenky zjistěte Vaše motto pro rok 2014.

Plné znění tajenky pak odešlete do 5. 1. 2014 na e-mail: marketingove@remasystem.cz.

Z došlých správných odpovědí bude vylosován jeden výherce, který od nás obdrží dárkový balíček.



1. Co pohání nástěnné hodiny?
2. Vánoční pečivo.
3. Ušlechtilý kovový prvek.
4. Vánoční pokrm z brambor.
5. Bílá pokrývka zimní krajiny.
6. Velký domácí elektrospotřebič.
7. Jaký bude Vánoční večer?



Vážení a milí klienti,

od začátku druhého pololetí roku 2013 se intenzivně věnujeme zkvalitňování interního systému evidence našich klientů, abychom dosáhli přehlednějšího a jednoduššího přístupu k důležitým informacím a datům.

Stejně, jako v uplynulých obdobích se snažíme poskytovat plný klientský servis. Věnujeme se koordinaci procesu zápisů nových klientů do Seznamu výrobců, hlášením změn, kontrole a dohlížení nad celým procesem výkaznictví a veškerým Vaším dotazům z oblasti plnění zákonných povinností spojených s uváděním elektrozařízení nebo baterií a akumulátorů na český trh. Úzkou spoluprací s Ministerstvem životního prostředí se snažíme v rámci chystané novely zákona č. 185/2001 Sb., o odpadech a o změně některých dalších zákonů, v platném znění prosadit náš návrh na usnadnění administrativy při zápisech nových klientů.

Klientské oddělení

Velké Kunratické 1570/3a
148 00 Praha 4

- poskytuje odborné a legislativní poradenství v oblasti zákonných povinností dovozců a výrobců elektrozařízení, baterií a akumulátorů
- zajišťuje komunikaci s individuálním přístupem a uzavírání smluv s dovozci a výrobcí
- podává Návrh na zápis dovozců a výrobců do Seznamu výrobců vedeného Ministerstvem životního prostředí
- hlásí změny údajů na MŽP
- každoročně vypracovává a odesílá na MŽP roční zprávu o plnění povinností

+420 225 988 001
klientske@remasystem.cz

Zelená firma

Projekt Zelená firma® je zaměřen primárně na sběr firemních vysloužilých elektrozařízení a baterií. Meziročně průměrně přibude 280 společností, které mají nejen zájem o ekologickou a bezplatnou službu svozu a likvidace.

Během měsíce června byl proveden v rámci projektu průzkum spokojenosti s nabízenou službou. Zásadní podněty od Vás zákazníků byly akceptovány a zapracovány do nového objednávkového systému, který byl spuštěn v měsíci srpnu.

Jako hlavní důvody, které vedou ke vstupu do projektu, jsou nejčastěji uváděny úspory financí za logistické služby (bezplatný odvoz z místa nakládky) a samotná likvidace. Třetím významným faktorem je soulad společnosti s legislativou, která nařizuje využití institutu zpětného odběru výrobků. Neméně důležitým

důvodem je jednoduchost našeho systému, ekologický přístup a PR společnosti.

Zároveň 1/5 zákazníků odpověděla, že neví o možnosti využití v rámci nabídnuté služby i odvoz větších spotřebičů, které se svým objemem nevezou do sběrného boxu. Nadále pracujeme na zvýšení povědomí, kde prostřednictvím projektu Zelená firma je možné likvidovat veškerá zařízení, která fungují na elektrický proud nebo baterie. **Lidově řečeno, likvidujeme všechna zařízení, která mají „elektrickou šňůru či obsahují v sobě zabudovanou baterii“.** Oblasti, díky kterým se nám daří zvyšovat povědomí o separaci elektrozařízení a baterií jsou zobrazeny na druhém grafu. K jednoduššímu rozhodování jaký typ svozu zvolit, jsme pro Vás vytvořili rozhodovací schéma – „**Manuál pro objednání svozu**“, který najdete v Logistické sekci tohoto Zpravodaje nebo jeho plnou verzi na webu **Zelené firmy** v sekci „Ke Stažení“.

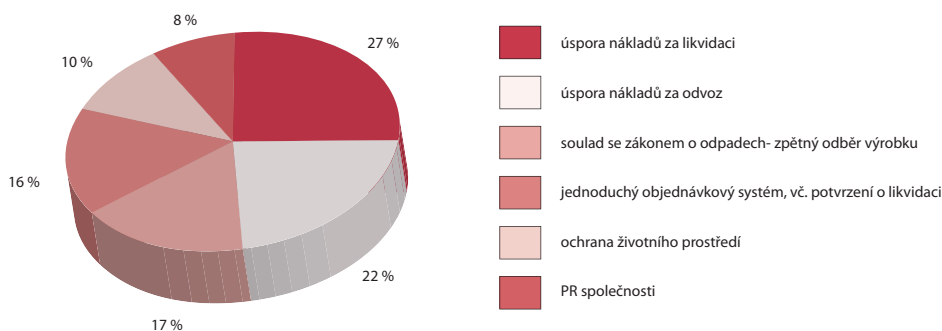
Neméně podstatným faktem je také možnost bezpečnostní likvidace dat, která je prováděna na základě žádosti zákazníka.

RC Rally zná letošní vítěze šampionátu

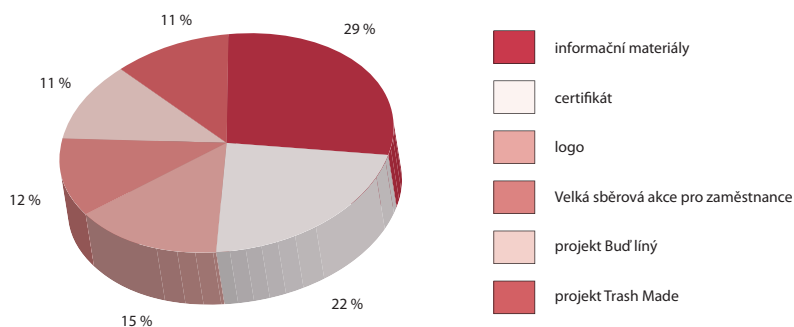
V Sosnové u České Lípy proběhlo 23. 11. 2013 vyhlášení nejlepších závodníků šampionátu MČR RC Rally elektro 1:10. Naši závodníci získali celkové **3. místo** v hodnocení týmů. V celkovém pořadí obsadil **5. příčku** Jan Brich (3. místo v kategorii do 40 let) a na **10. místě** byl Filip Strahal. V jediném závodě o Mistra ČR v modelech poháněných jednou nápravou byl klasifikován nejlépe Jan Brich na **3. místě** a záda mu jistil jeho týmový kolega Filip Strahal.

„Celá sezona přinášela výsledky jako na houpačce. První závod se ubíral tím správným směrem, kde jsem získal výborné 4. místo, ale následující závody ukázaly rezervu a nezkušenost s daným závodním prostředím. I tak lze tuto sezonu hodnotit kladně, jelikož jsem obhájil 5. místo z ročníku 2013 a nezbývá nic jiného než se dívat na ročník 2014, kde bude možnost usilovat o vylepšení stávajícího maxima,“ dodal Jan Brich.

Důvody využití projektu Zelená firma (v %)



Oblasti posilující povědomí zpětného odběru projektu (v %)



Ekonomické oddělení

Velké Kunratické 1570/3a
148 00 Praha 4

- zajišťuje zpracování faktur na základě vykazování klientů
- zodpovídá veškeré dotazy ohledně faktur a jejich změn
- komunikuje prostřednictvím datových schránek
- připravuje ekonomické a statistické výkazy
- jedná s příslušnými úřady
- připravuje podklady pro statutární orgán firmy
- řeší závazky vyplývající ze smluvních vztahů
- zabezpečuje ekonomický chod včetně finančnictví, účetnictví

+420 225 988 001
ekonomicke@remasystem.cz